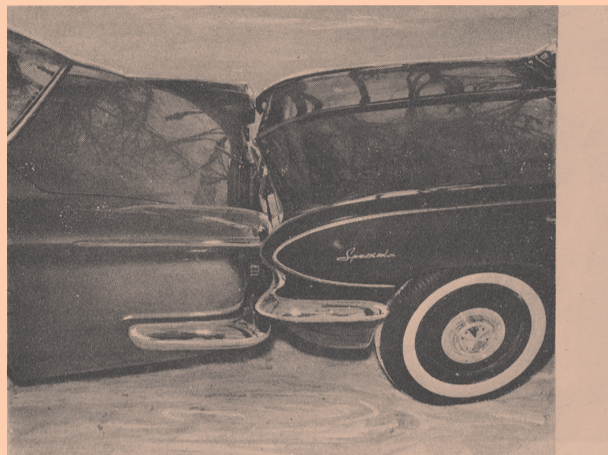


1. L'enquestat/da accedeix de forma voluntària a participar en l'enquesta.  
Sí  No
2. L'enquestat/da es compromet a respondre de forma veraç a l'enquesta.  
Sí  No
3. L'enquestat/da expressa conformitat amb la publicació de l'enquesta.  
Sí  No
4. L'enquesta és una eina d'investigació.  
Sí  No
5. L'enquesta és una eina d'opinió.  
Sí  No
6. L'enquesta és una eina de representació.  
Sí  No
7. L'enquesta és una eina de dissensió.  
Sí  No
8. L'enquesta és una eina de manipulació.  
Sí  No
9. L'enquesta és una eina necessària.  
Sí  No
10. L'enquesta és una eina.  
Sí  No
11. L'art és una eina.  
Mai  Gairebé mai  Sovint  Sempre
12. L'art és una eina necessària.  
Mai  Gairebé mai  Sovint  Sempre
13. L'art és una estratègia.  
Mai  Gairebé mai  Sovint  Sempre
14. L'art és una estratègia de manipulació.  
Mai  Gairebé mai  Sovint  Sempre
15. L'art és una estratègia de dissensió.  
Mai  Gairebé mai  Sovint  Sempre
16. L'art és una estratègia de representació.  
Mai  Gairebé mai  Sovint  Sempre
17. L'art és un format d'opinió.  
Mai  Gairebé mai  Sovint  Sempre
18. L'art és una forma d'investigació.  
Mai  Gairebé mai  Sovint  Sempre
19. L'art és una forma de control.  
Mai  Gairebé mai  Sovint  Sempre
20. L'art és una obligació.  
Mai  Gairebé mai  Sovint  Sempre
21. L'artista ha d'educar.  
Totalment en desacord  En desacord  D'acord  Totalment d'acord
22. L'artista ha d'escoltar.  
Totalment en desacord  En desacord  D'acord  Totalment d'acord
23. L'artista ha de respondre.  
Totalment en desacord  En desacord  D'acord  Totalment d'acord
24. L'artista ha de preguntar.  
Totalment en desacord  En desacord  D'acord  Totalment d'acord
25. L'artista ha de denunciar.  
Totalment en desacord  En desacord  D'acord  Totalment d'acord
26. L'artista ha d'intervenir.  
Totalment en desacord  En desacord  D'acord  Totalment d'acord
27. L'artista ha d'entretener.  
Totalment en desacord  En desacord  D'acord  Totalment d'acord
28. L'obra d'art necessita la institució.  
Gens  Poc  Bastant  Molt
29. L'obra d'art necessita una audiència.  
Gens  Poc  Bastant  Molt
30. L'obra d'art necessita el comissariat.  
Gens  Poc  Bastant  Molt
31. L'obra d'art necessita una explicació.  
Gens  Poc  Bastant  Molt
32. L'obra d'art necessita la crítica d'art.  
Gens  Poc  Bastant  Molt
33. L'obra d'art necessita comprensió.  
Gens  Poc  Bastant  Molt
34. L'obra d'art necessita una mediació.  
Gens  Poc  Bastant  Molt
35. L'obra d'art necessita ser documentada.  
Gens  Poc  Bastant  Molt
36. L'obra d'art necessita ser conservada.  
Gens  Poc  Bastant  Molt
37. L'obra d'art necessita ser exposada.  
Gens  Poc  Bastant  Molt
38. L'exposició és un espai de transferència.  
Molt poc  Poc  Sovint  Molt sovint
39. L'exposició és un espai de joc.  
Molt poc  Poc  Sovint  Molt sovint
40. L'exposició és un espai de conflicte.  
Molt poc  Poc  Sovint  Molt sovint
41. L'exposició és un espai de democràcia.  
Molt poc  Poc  Sovint  Molt sovint
42. L'exposició és una convenció.  
Molt poc  Poc  Sovint  Molt sovint
43. L'exposició és una banalització.  
Molt poc  Poc  Sovint  Molt sovint
44. L'exposició posa de manifest un rebuig.  
Molt poc  Poc  Sovint  Molt sovint
45. L'exposició posa de manifest una insatisfacció.  
Molt poc  Poc  Sovint  Molt sovint
46. L'exposició posa de manifest un desig.  
Molt poc  Poc  Sovint  Molt sovint
47. L'exposició posa de manifest una inclinació.  
Molt poc  Poc  Sovint  Molt sovint

Dono el meu vot a la pregunta amb una creu  
(Qualsevol alteració en la papereta determina la possible nul·litat de l'enquesta)



**Xavi Ristol**  
Obra completa  
**17.12.2020–20.02.2021**  
**19.02.2021–23.04.2021**

**sis galeria**  
Travessia de la borriana 6  
08208 Sabadell  
(+34)93 726 05 28  
[www.sisgaleria.com](http://www.sisgaleria.com)

obert de dilluns a divendres  
de 10-13 h i de 17-20h i els  
dissabtes de 10-13.30h

**Inauguració:** 19 de Febrer de 2021 a partir de les 18h